

# EXPANDIERENDE PYTHONPARTS

## STÜTZEN

Komfortable Bewehrungsführungen sind gerade im Bereich Stützen vorhanden. Bis zu 10 Bügelbereiche und 5 Längseisenbereiche mit individueller Länge und Überstand sind an den Enden möglich. Die Längseisen können am unteren Ende gerade oder gebogen sein. Am oberen Ende ist zusätzlich eine Kröpfung möglich. Durch die Option Hakenbügel oder mehrschnitte Bügel einzufügen erhält man eine vielfältige Bewehrungsführung.

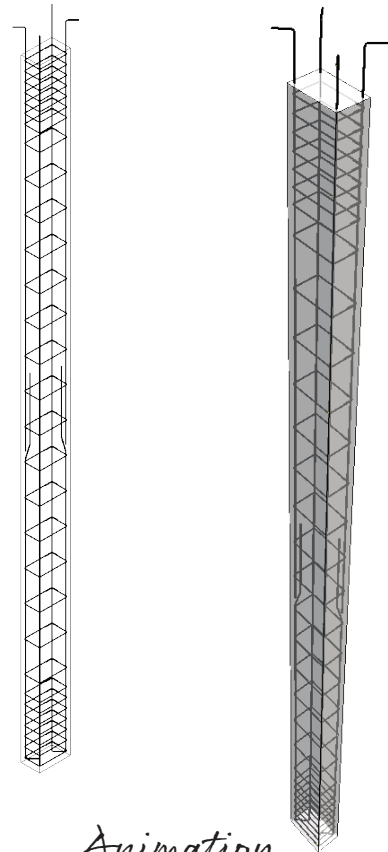
[Stützen - Hakenbügel](#)



[Stützen - Bügel](#)



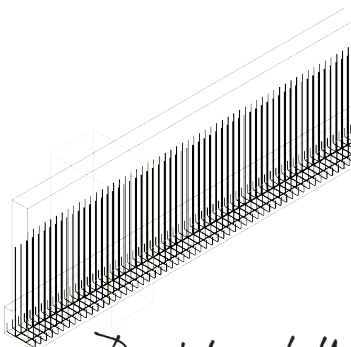
*Drahtmodell*



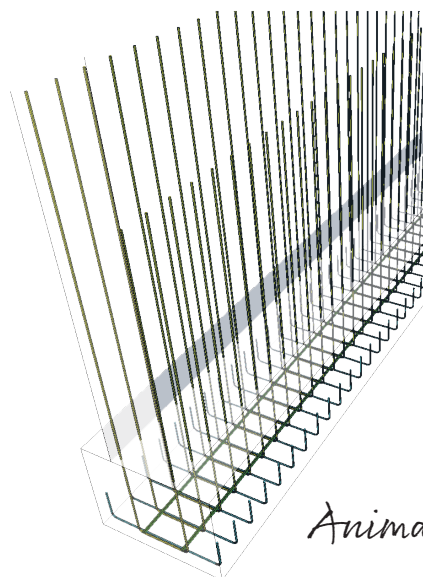
*Animation*

## ANSCHLUSSBEWEHRUNG FÜR STÜTZE-FUNDAMENT UND WAND-STREIFENFUNDAMENT

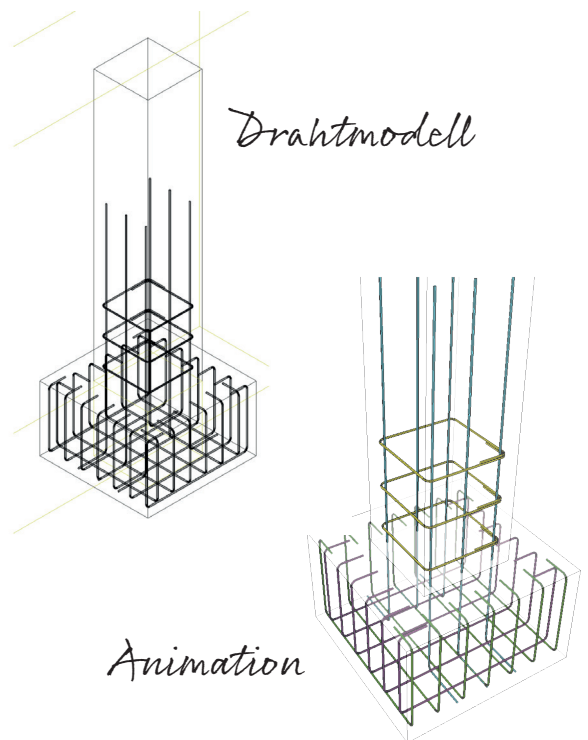
Im Bereich der Stützen und Wände sind verschiedene Anschlusseisenformen wählbar (Bügel, L-Eisen). Die Bewehrung der Fundamente ist komfortabel mit verschiedenen Formen kumulativ realisierbar. Längseisen können in den bügelecken und auch frei über Anzahl oder Abstand platziert werden.



*Drahtmodell*



*Animation*



*Drahtmodell*

*Animation*



[Stütze-Fundament](#)



[Wand-Streifenfundament](#)