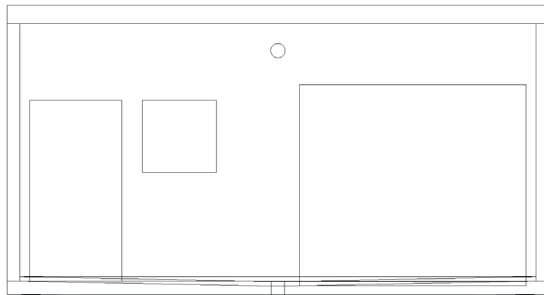
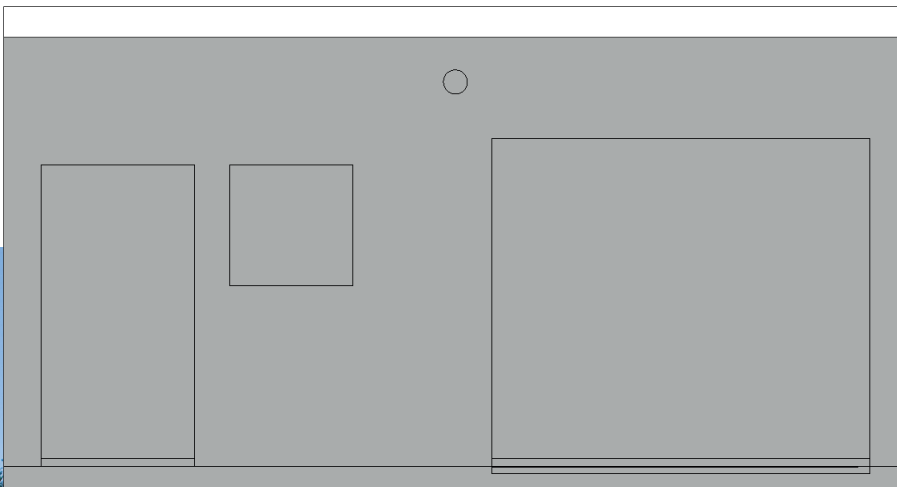


*Sketch*



*Drahtmodell*



*Animation*

Fertigteilaragen sind ein Paradebeispiel für den Einsatz von PythonParts. Eine Parametrisierung des eigenen Portfolios mit eigener Rasterung ist leicht realisierbar. Über die vorhandenen Pull Down-Menüs können die möglichen Geometrieparameter leicht ausgewählt werden. Wand- und Deckenstärken sind ebenso in Rasterschritten änderbar. Die Bodenplatte ist mit Gefälle und Ablauf versehen, die frei über Griffe positioniert werden können. An jeder Seite sind beliebig viele Tore, Türen, Fenster und Durchbrüche über Raster oder frei platzierbar. Der Grundriss kann über Griffe an jede Flächengeometrie angepasst werden, so dass eine optimale Grundstücksausnutzung möglich ist.



Garage